

# I fiori dei nostri giardini, un prezioso aiuto alle le api dopo un lungo inverno

Le api ritornano in attività al termine della stagione fredda.

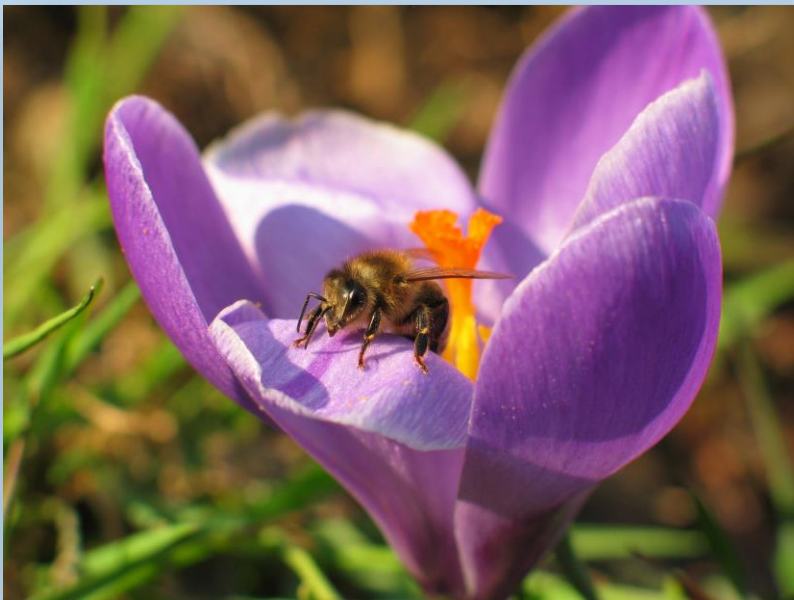
Se vogliamo aiutare le api all'inizio della primavera, mettiamo loro a disposizione piante arbustive come, **nocciolo**, **viburno laurotino** e **salicome** che forniscono alle colonie il polline indispensabile per le nuove covate. **Prugnolo**, **albicocco**, **ciliegio**, e **caprifoglio invernale** forniscono invece un apprezzato mix di polline e nettare. **Rosmarino** e **corniolo** attirano infine le api per il loro nettare molto ricercato.



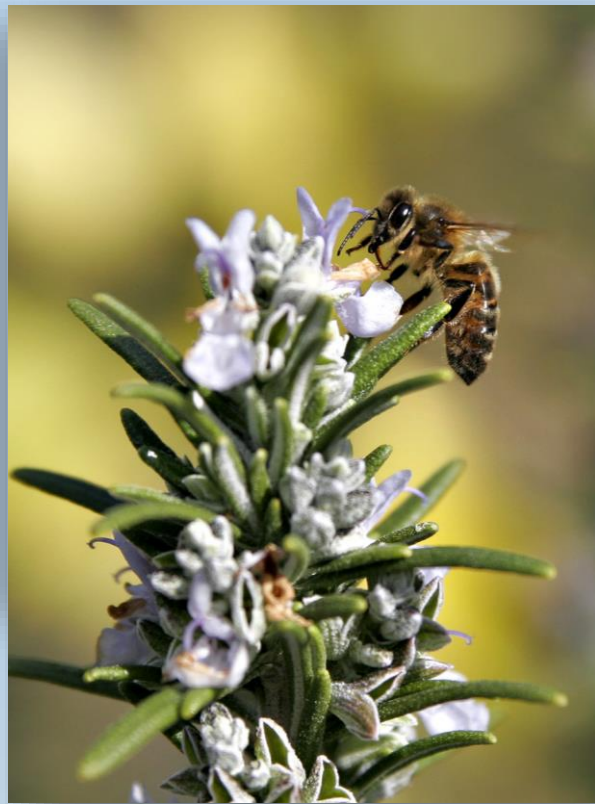
Piante erbacee a fioritura precoce come **croco**, **salvia**, ed **erica**, oltre a ravvivare i giardini ancora in buona parte spogli, sono molto attrattive nei confronti delle api.

Va infine ricordato, soprattutto in questo periodo, il ruolo delle piante spontanee, troppo spesso oggetto di un affrettato diserbo. Il **tarassaco**, ad esempio, fornisce alle api molto polline e nettare, mentre la **veronica** viene visitata soprattutto per il polline.

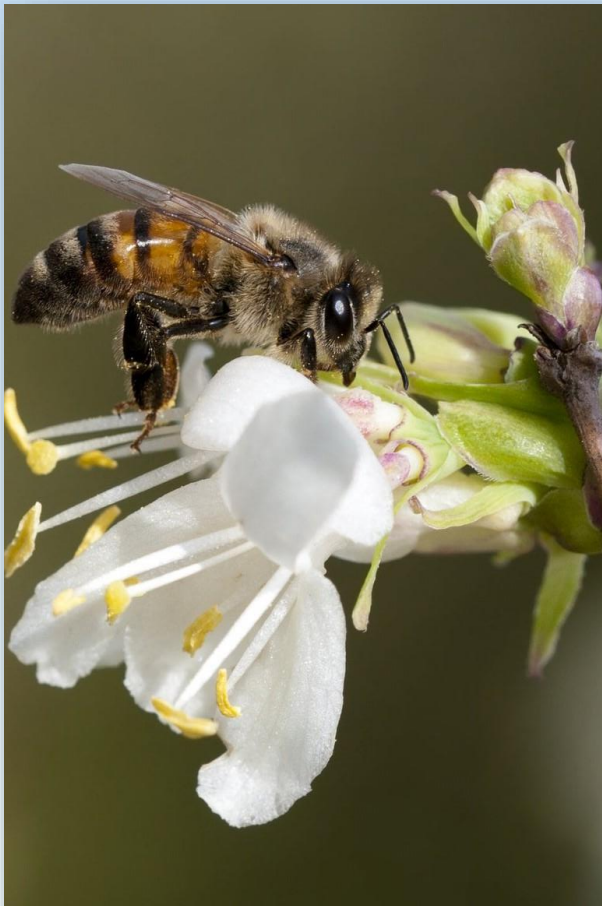




Ape su croco



Ape su rosmarino



Ape su caprifoglio invernale



Ape e sirfide su viburno laurotino

Per ulteriori informazioni è possibile contattare i tecnici del C.A.A. "Giorgio Nicoli" S.r.l. (051/6802227) [rferrari@caa.it](mailto:rferrari@caa.it)